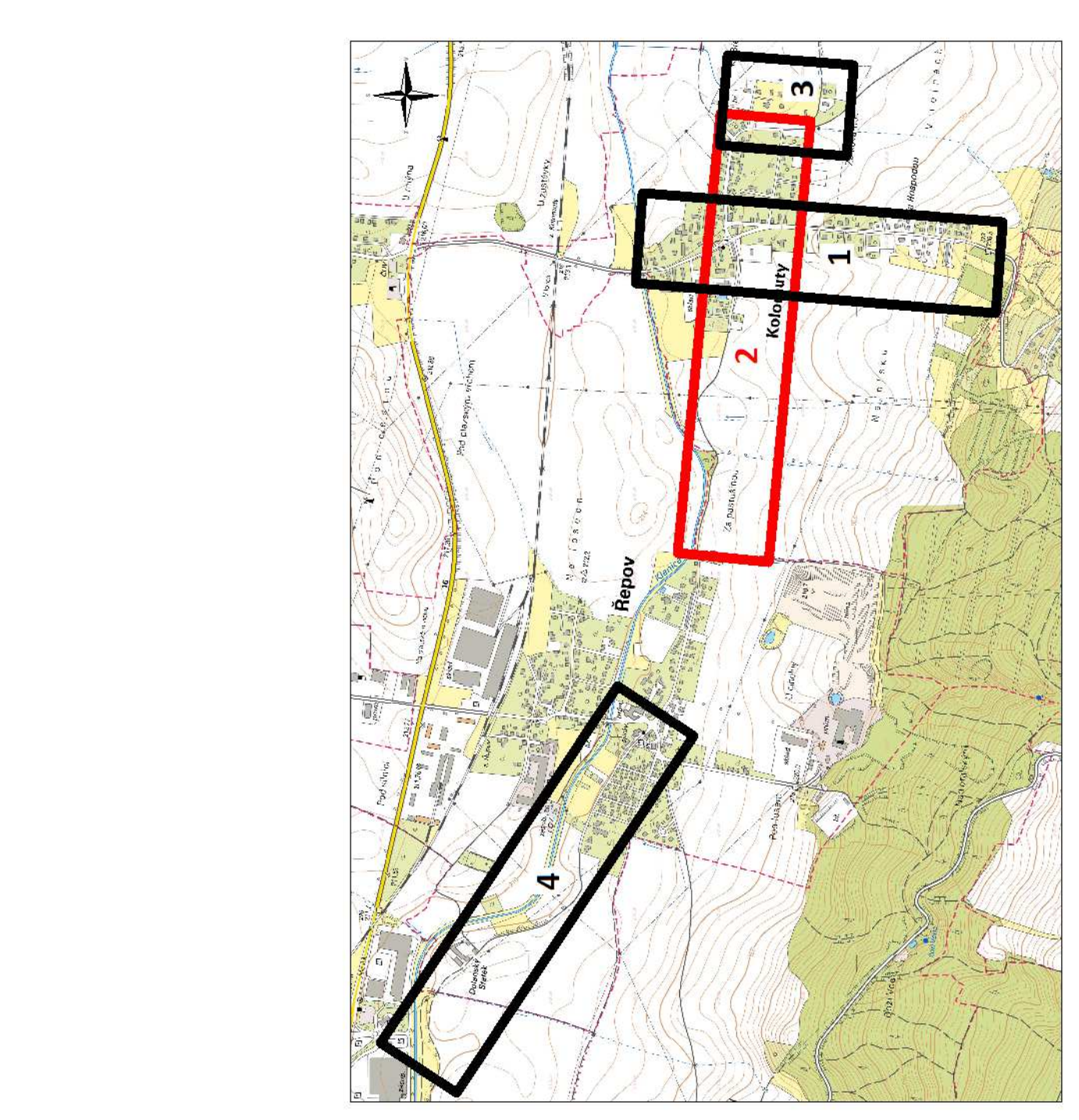




SITUACE
M 1:1000

- LEGENDA**
- HRANICE KN
 - ČÍSLO PARELY
 - 69/72
 - ČÍSLO GRAFITIČNÍ KANALIZACE
 - NÁVŘ NÁVR KANALIZAČNÍHO VÝTLAKU
 - NÁVŘENA PŘEOČIŠŤAČNA VODOVODU
 - SAČTA, NÁVRH
 - NÁVŘENÉ KANALIZAČNÍ PŘÍPOJKY
 - NÁVŘENÉ KANALIZAČNÍ PŘÍPOJKY - HRZENÉ MAUITELEM
 - VODOVODNÍ PŘÍPOJKY
 - ASEALTOVÁ KOMUNIKACE VĚ SPRÁVĚ SUS - UZNATELNÉ NÁKLADY
 - ASEALTOVÁ KOMUNIKACE VE SPRÁVĚ SUS - NEUZNATELNÉ NÁKLADY
 - MISNÍ ASPALTOVÁ KOMUNIKACE - UZNATELNÉ NÁKLADY
 - MISNÍ ASPALTOVÁ KOMUNIKACE - NEUZNATELNÉ NÁKLADY
 - MISNÍ ŠTEKOVÁ KOMUNIKACE - UZNATELNÉ NÁKLADY
 - MISNÍ ŠTEKOVÁ KOMUNIKACE - NEUZNATELNÉ NÁKLADY
 - DUŽBA - UZNATELNÉ NÁKLADY
 - DUŽBA - NEUZNATELNÉ NÁKLADY
 - PANELOVÁ KOMUNIKACE
 - OSA KOMUNIKACE
 - OSA IZONĚHO PRUHU



SKUPINOVÝ PROJEKT: ODKANALIZOVÁNÍ OBCÍ V POVODÍ JIZERY UCELENÁ ČÁST 3) KOLOMUTY, VÝSTAVBA KANALIZACE

DOCUMENTACI LZE UŽÍVAT POUZE V SMSLUŽBĚ PŘÍSLUŠNÉ SMLOUVY O DÍLO. VÝBĚR ČI ERIG ČÁSTI, AŽ DĚ BŮ KOPROVÁN NEBO JINM ZPŮSOBEM ROZŠŘOVÁN POUZE PO PŘEDCHODNÍ SOUHLASÍ AUTORA DOKUMENTACE. B. ŠINDLAR S.RO.

VYPRACOVAL	Ing. Roman Bárta	KONTROLOVAL	Ing. Jiří Kaplan	AUTORIZACE	STAVBY VODNÍHO hospodářství A KRAJINNHO INŽENÝRSTVÍ
VEDOUČÍ PROJEKTU	Adiľa Bucharová	STAVENÍ (URAD):	M.M. Mladá Boleslav		
ERIG:	Středočeský	KOLOMUTY (668241), Řepov (748286), Mladá Boleslav (666293)	Ing. Miroslav Šindlar		
KATASTRÁLNÍ ÚZEMÍ:	KOLOMUTY (668241), Řepov (748286), Mladá Boleslav (666293)	FORMÁT	Datum		
INVESTOR:	Vodovody a kanalizace Mladá Boleslav, s.r.o., Čechova 131, 293 22	STUPEN	duběn 2018		
Kolomuty, výstavba kanalizace DPS		SOUBORNÝ / VÝSKOVÝ SYSTÉM	5-17SK/lp/v	ČÍSLO ZÁMĚRY	20170327/A
Interval vrstevnic		MĚRÍTKO	1:1000	ČÍSLO KOPIE	
		Č. VÝBĚSU	C.3.2	Situace oprav komunikací 2	